

**4 et 5  
mars  
2026**

**FORMATION**  
proposée par la  **FNEGE**  
Fondation Nationale pour l'Enseignement  
de la Gestion des Entreprises

**« BOOSTER SA REVUE DE LITTÉRATURE AVEC L'IA :  
PRESENTATION ET UTILISATION D'OUTILS IA FREEMIUM  
ET COACHING INDIVIDUEL DES PARTICIPANTS »**

*Mise à jour le 07/01/2026*

## Inscription

### RÉSUMÉ

Venez avec votre sujet et repartez avec votre revue de littérature grâce à la présentation d'outils freemium, l'apprentissage de leur utilisation et leur mise en oeuvre concrète sur votre problématique. Le tout encadré par un coaching individualisé avec chercheurs chevronnés et expérimentés à votre service. A chaque étape de la démarche, seront présentés uniquement des outils reconnus dont un au moins gratuit.

### PROGRAMME

**Jour 1 : Explorer les potentiels de l'IA pour faire sa revue de la littérature**

- > Présentation des différents types de revue de littérature
- > Découverte des outils d'IA pour la revue de la littérature
- > Définir une stratégie de recherche et choisir ses outils
- > Compréhension et gestion des différentes étapes d'une revue de la littérature avec l'IA

**Jour 2 : Réaliser votre revue de la littérature efficacement avec l'IA**

- > Définir sa stratégie de recherche de références en fonction de son sujet de recherche
- > Extraction des articles sélectionnés
- > Synthèse et rédaction de la revue de littérature

### MODALITÉS PÉDAGOGIQUES

Apports théoriques, ateliers, démonstrations pratiques, manipulation des outils, étude de cas des participants, coaching individualisé.

**Des questions ? Contactez-nous !**



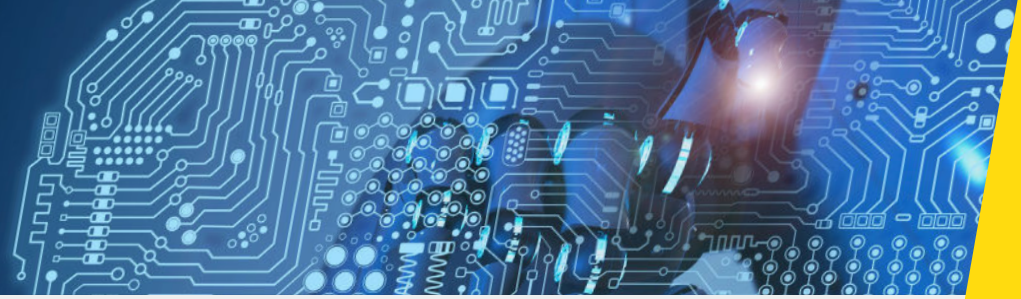
**Maëlle BRUMARD**



**brumard@fnege.fr**



**www.fnege.fr**



## OBJECTIFS OPÉRATIONNELS

- > Choisir un type de RL
- > Sélectionner les outils adaptés pour mener à bien cette revue de littérature
- > Expliquer les choix réalisés
- > Savoir utiliser correctement ces outils, connaître leurs limites



## MODALITÉ D'ÉVALUATION

QCM et étude de cas à partir de la problématique du stagiaire

## RESSOURCES PÉDAGOGIQUES

PPT des intervenants, replay de différents webinaires (AUNEGe et autres), exemples pratiques

## PRÉREQUIS

Avoir avec un sujet / thème de recherche sur lequel faire une revue de littérature

## PUBLIC

- > Chercheurs
- > Doctorants
- > Enseignants-chercheurs
- > Ingénieurs de recherche
- > Documentalistes



[www.fnege.fr](http://www.fnege.fr)



[brumard@fnege.fr](mailto:brumard@fnege.fr)



Maëlle BRUMARD

Des questions ? Contactez-nous !

**4 et 5  
mars  
2026**

**FORMATION**  
proposée par la  **FNEGE**  
Fondation Nationale pour l'Enseignement  
de la Gestion des Entreprises

**« BOOSTER SA REVUE DE LITTÉRATURE AVEC L'IA :  
PRESENTATION ET UTILISATION D'OUTILS IA FREEMIUM  
ET COACHING INDIVIDUEL DES PARTICIPANTS »**

## INTERVENANTS

Christophe FOURNIER - Professeur, IAE Montpellier (**coordinateur**)  
Florence LAVAL - Professeure - IAE Poitiers  
Théophile OSSARD - Ingénieur Recherche Free lance

## HORAIRES

Durée :  
14h

Horaires :  
09h30-17h30

## LIEU

FNEGE - 2 avenue Hoche - 75008 PARIS  
Métro : Courcelles (ligne 2)  
La formation se déroulera en présentiel,  
sauf mesures sanitaires contraires.

## TARIF

*Prix nets de toutes taxes, la FNEGE n'étant pas assujettie à la TVA pour les actions de formation.*

> Tarif normal 1000€

> Tarif préférentiel pour les anciens du CEFAG 800€

> Tarif pour les doctorants 650€

Les déjeuners, des boissons chaudes et de l'eau sont compris dans la prestation.

### Financement :

Cette formation n'est pas éligible au CPF mais peut être prise en charge par votre établissement/ entreprise et/ou votre OPCO. En cas de financement personnel, nous pouvons étaler le règlement sur plusieurs mensualités.

N'hésitez pas à nous contacter.

**Des questions ? Contactez-nous !**



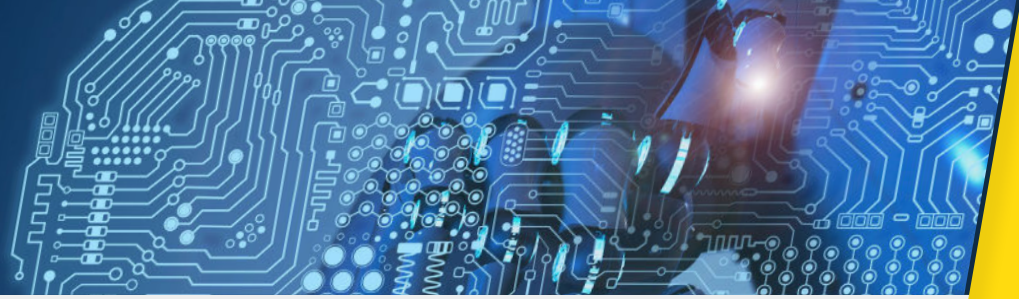
**Maëlle BRUMARD**



**brumard@fnege.fr**



**www.fnege.fr**



## CONDITIONS D'ACCÈS

Compléter et renvoyer le [bulletin d'inscription](#).

## ACCESSIBILITÉ

Afin d'adapter au mieux nos formations, nous vous encourageons vivement à nous contacter si vous êtes en situation de handicap. La FNEGE cherche systématiquement une solution permettant de répondre à vos besoins.

Référent handicap : [Maëlle BRUMARD](#)

Le [règlement intérieur](#) de la FNEGE est applicable à tout participant. Pour toute demande sur la formation (contenu, accès handicapé, réclamations, etc.) merci de contacter [brumard@fnege.fr](mailto:brumard@fnege.fr).

Indicateurs de résultats issus de l'analyse des enquêtes de satisfaction réalisées auprès des personnes ayant suivi cette formation en juin 2025 :

**90%**

des participants  
sont très satisfaits  
ou satisfaits

**90%**

des participants estiment  
que la formation  
correspondait totalement à  
leurs attentes



[www.fnege.fr](http://www.fnege.fr)



[brumard@fnege.fr](mailto:brumard@fnege.fr)



Maëlle BRUMARD

Des questions ? Contactez-nous !